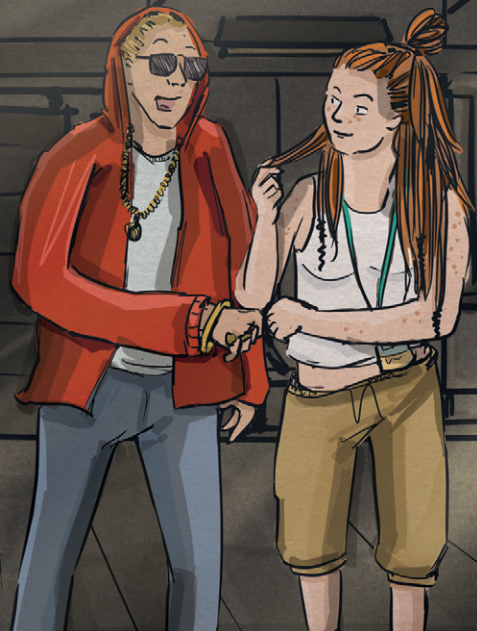


EMMA ERLEBT EMPATHIE



An einem ganz normalen
Dienstag, auf einer Bühne
irgendwo in Europa, drei
Stunden vor Einlass.





MEINER GEHT
BIS M!

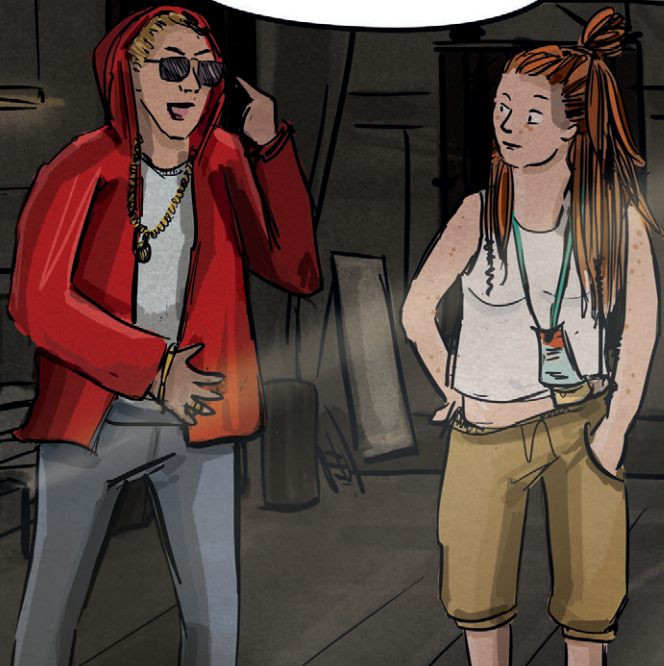
Das ist viel
zu laut hier!!!

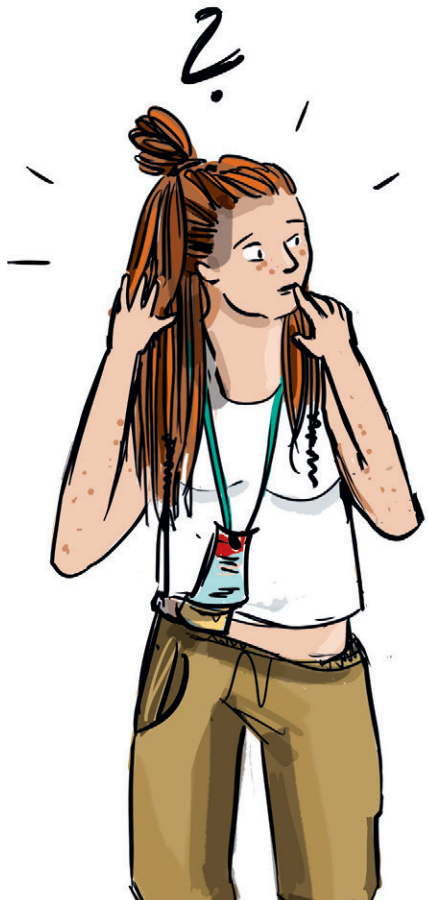
Die Scheinwerfer
blenden jetzt aber echt.

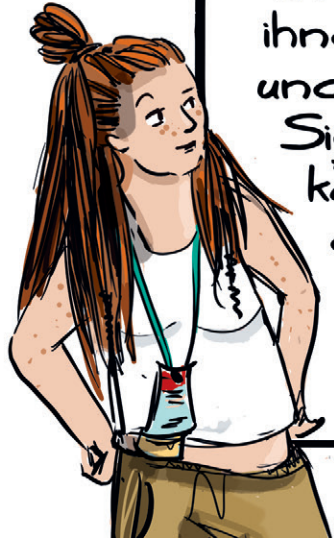
Seid endlich mal ruhig!
Ich kann so nicht arbeiten.

Das ist völlig unzumutbar!

So kann ich nicht auftreten.







Empfindungsvermögen ist die Fähigkeit, die eigenen Emotionen und die Anderer erkennen, zwischen ihnen unterscheiden und die emotionalen Signale nutzen zu können, um das eigene Wirken und Handeln zu lenken.

EMMA ERINNERT SICH AN IHRE ERFAHRUNG
BEIM ARTS-BASED LEARNING SEMINAR



Beim Arts-based Learning werden feste Standpunkte spielerisch gewechselt. Das ermöglicht ein besseres Verständnis für den Anderen auch in Krisensituationen.



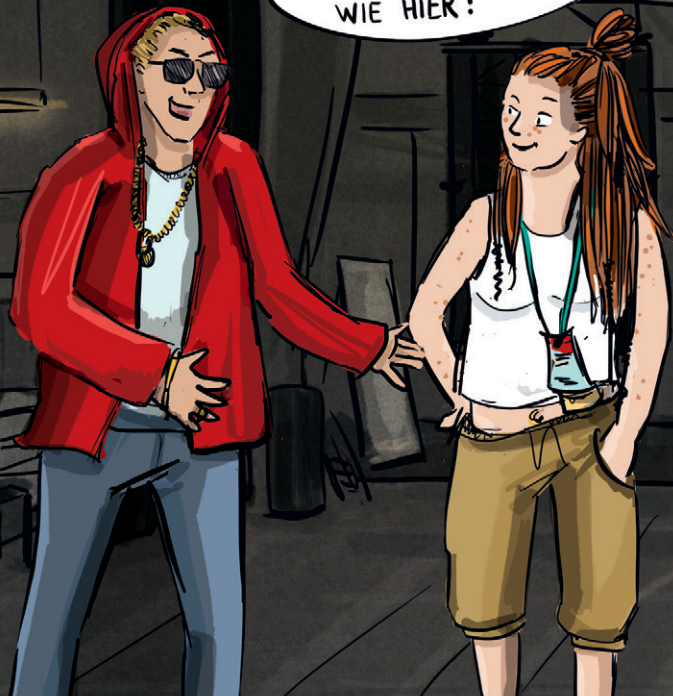
DIVENHAFTES GEHABE
ERSCHÖPFUNG/UNSIKERHEIT

IRRE, WIE DU DAS
IMMER SCHAFFST, JEDEN
TAG EINE ANDERE STADT...
ICH HAB DA WIRKLICH
RESPEKT VOR! TOLL!

JA, IST SCHON HEFTIG...

ABER WIR SIND HALT PROFIS!

WENN ES NUR
ÜBERALL SO SUPER WÄRE,
WIE HIER!



Das Forschungsprojekt AL-Pro hat 2020-2021 die Anwendung von Arts-based Learning bei Vermittlung von Soft Skills im Projekt- und Veranstaltungsmanagement untersucht. In sechs kurzen Bildgeschichten zeigen Euch Doro, Emma, Kai und Leo welche Soft-Skills im Projektalltag besonders wichtig sind und wie man diese anwenden kann. In Krisen eilt Ihnen der Alpronaut zur Rettung, die Manifestation ihres Arts-based Learning. Mehr zu den Ergebnissen unter: www.al-pro.org

Grafik: Petra Eimer

Text / Idee: Susanne Buchheim, Valentina Richmann, Thomas Sakschewski

Das Projekt wurde ermöglicht durch Unterstützung des IFAF-Berlin